

УСТАНОВКА ДЕСОРБЦИИ И ЭЛЕКТРОЛИЗА



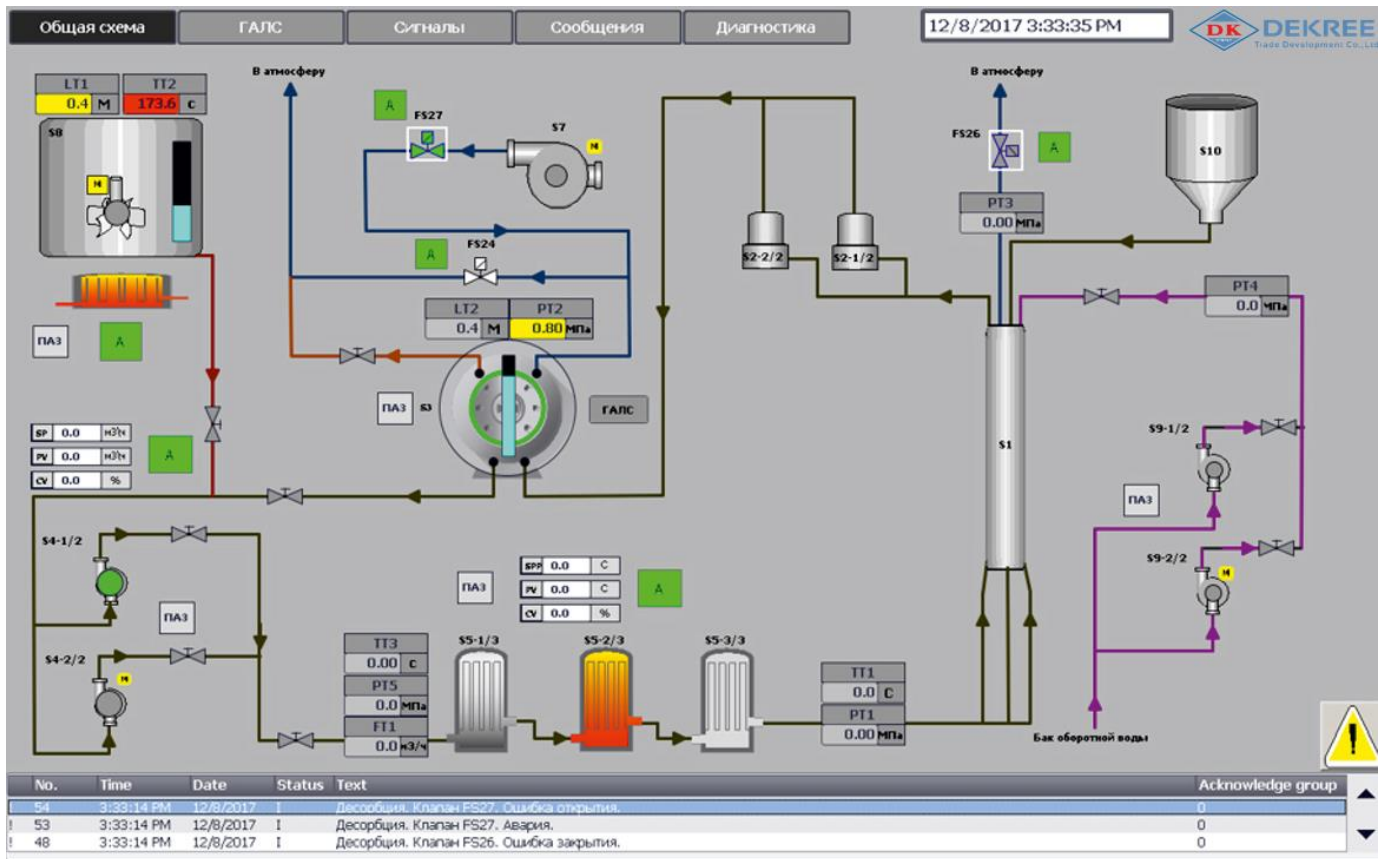
Назначение:

Установка десорбции и электролиза предназначена для извлечения золота из насыщенного активированного угля.

Преимущества данной установки в сравнении с стандартными системами и установками производства других производителей

- ◆ Высокое извлечение. – При содержании золота в насыщенном угле 3000 г/т, извлечение золота может достигать 97 % и выше.
- ◆ Высокая скорость процесса десорбции и электролиза. – Цикл десорбции и электролиза в среднем в 3 раза короче, чем в стандартных системах.
- ◆ Низкий расход электроэнергии. – Десорбция и электролиз протекает при одинаковой температуре, соответственно отсутствуют теплообменники, поэтому энергопотребление системы составляет 1/2-1/4 от потребления стандартной системы.
- ◆ Автоматизация. – Система автоматизации разработана и построена на базе контроллера Siemens Simatic S7. Прикладное программное обеспечение контроллера и панели оператора разработано по стандартам передовых компаний. Предусмотрена возможность интеграции системы управления установки в существующую АСУТП предприятия. Контрольно-измерительные приборы ведущих производителей – Siemens, Krohne, датчики внесены в Росреестр средств измерений. Комплектующие шкафов управления ведущих производителей – Rittal, ABB, Siemens, Phoenix Contact. Процесс десорбции и электролиза производится в автоматическом режиме.
- ◆ Безопасность. – Установка работает при более низкой температуре и давлении, чем установки с теплообменниками.

ИНТЕРФЕЙС ПАНЕЛИ ОПЕРАТОРА



Производительность установки:

Предлагаемый типоразмер, Кг/цикл

200, 300, 450, 500, 600, 750, 1000, 1200, 1500, 1800, 2000, 2500, 3000, 3500, 4000, 5000, 7500, 10000.